



AVINGUDA ELIES PAGÉS 35-39

empleigament:
EDIFICI PLURIFAMILIAR D'OBRA NOVA
 AMB 7 HABITATGES

base:
A. ELIES PAGÉS 35-39
 08035 - BARCELONA

arquitecte:
XAVIER ROCA I PIBEM
 Carrer Carme 10 BARR
 08302 MATARÓ

client:
EP 95 BON SL
 Moll de l'33 Esc. 8 Baixos
 08021 BARCELONA

Projecte Bàsic i D'Execució
 Edifici plurifamiliar amb 7 habitatges i aparcament cobert
 Emplaçament: Elies Pagés, 35-39
 Arquitecte: ROCA I PIBEM, F. XAVIER

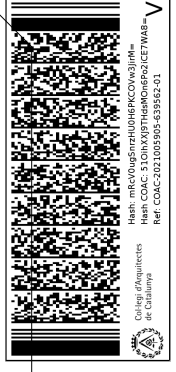
Client: EP 35 BON SL
 Superfície: 1.200 m²
 Ref. COAC: 2021005905

Visat: 2021005905

07-10-2021

Client: EF 35 BCN SL

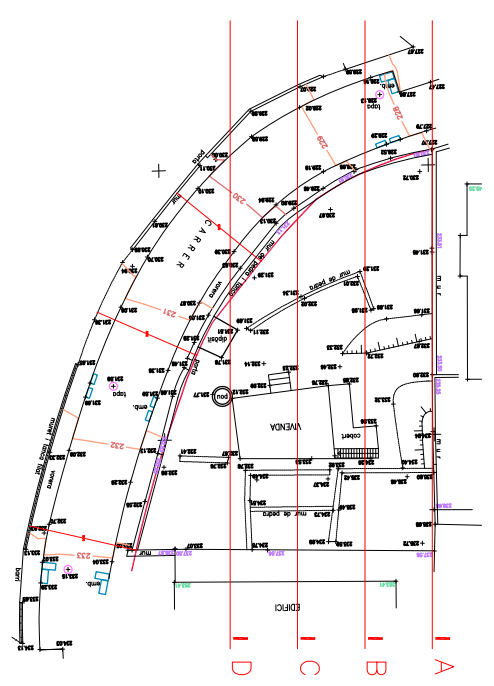
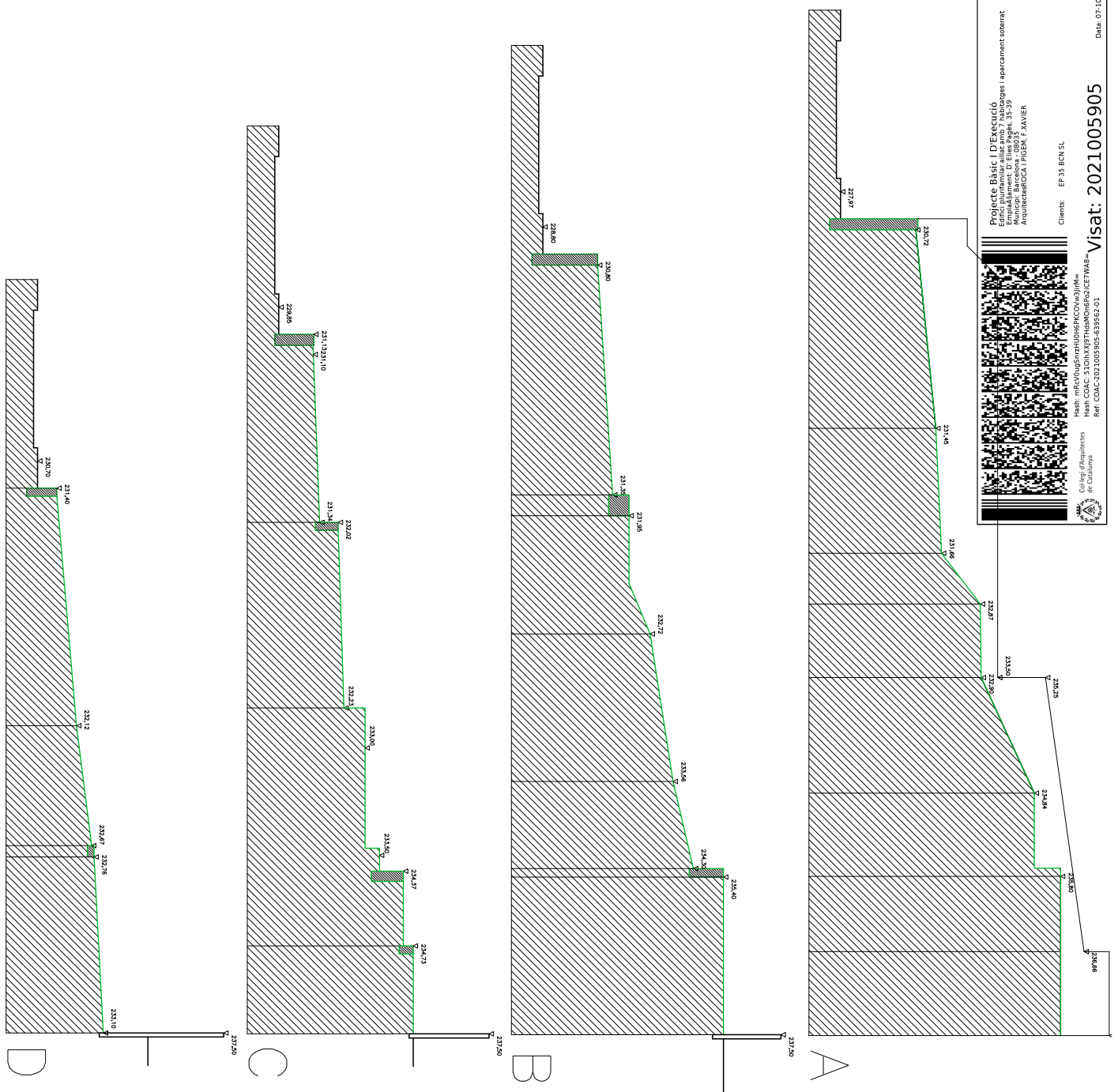
Projecte: 03-11-1011-01
Escripció: 03-11-1011-01-01
Emissió: 03-11-1011-01-01-01
Arquitecte: ROCA I FIGUER, F. JAVER



Hash: mRcV0U65r5t5H0H6KPC0W3jMfE=

Hash COAC: 510HX18T8H5M0N6P2CCE7WA=

Ref: COAC-2021005905-639562-01



EDIFICI PLURIFAMILIAR DOBRA NOVA
AMB 7 HABITATGES

A: ELIES PAGÈS 35.-39
08035 - BARCELONA

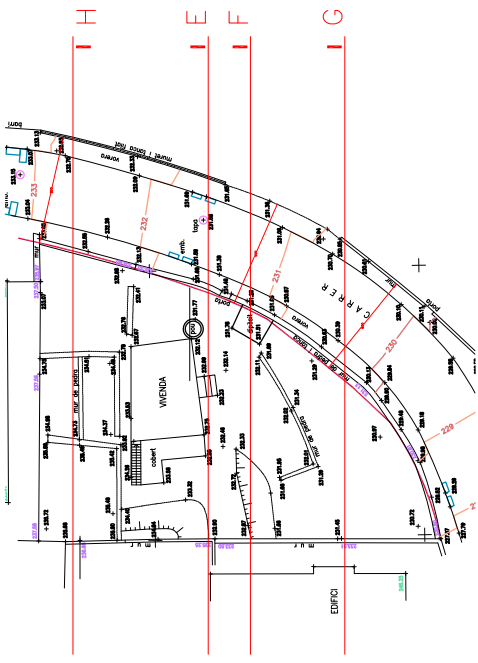
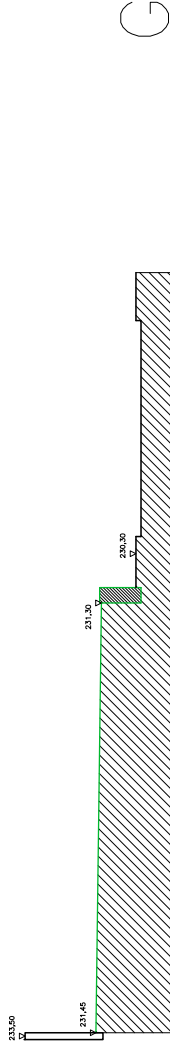
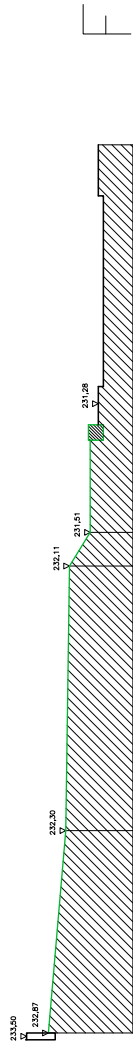
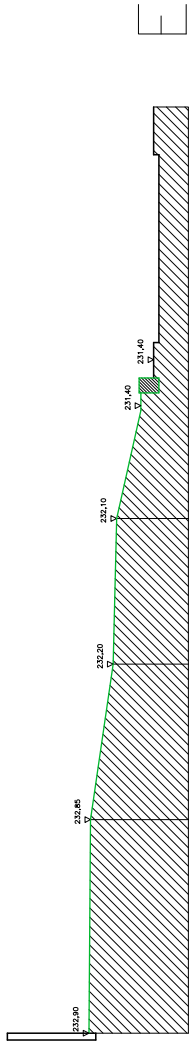
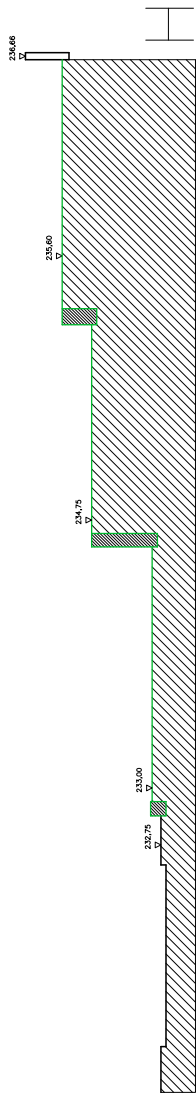
PROJECTE BÀSIC I D'EXECUCIÓ
JUNY 2021

XAVIER ROCA I FIGUERÀ
Carrer Canine 10 Baix
MÀTARO

EP 35 BCN SL
Modell 35 Esg. B Baixos
80021 BARCELONA

SECCIONS TERRENY ACTUAL
e: 1/150

A-4



EDIFICI PLURIFAMILIAR DOBRA NOVA
AMB 7 HABITATGES

empediment: A. ELIES PAGES 35-39
08035 - BARCELONA

PROJECTE BÀSIC I D'EXECUCIÓ
JUNY 2021

arquitecte: XAVIER ROCA I FIGEM
Carrer Carme 10 Balc
08302 MATARO

client: EP 35 BCN SL
Mòdulo 33 Esc. B Balc
80021 BARCELONA

Projecte Bàsic i D'Execució
Empediment de Elies Pàges, 35-39
Relació amb el Pla d'Urbanisme
Arquitecte: ROCA I FIGEM, F. XAVIER

Classe de projecte:
E. 1/150

Mapa: mRCV010512010059051105
Relació amb el Pla d'Urbanisme

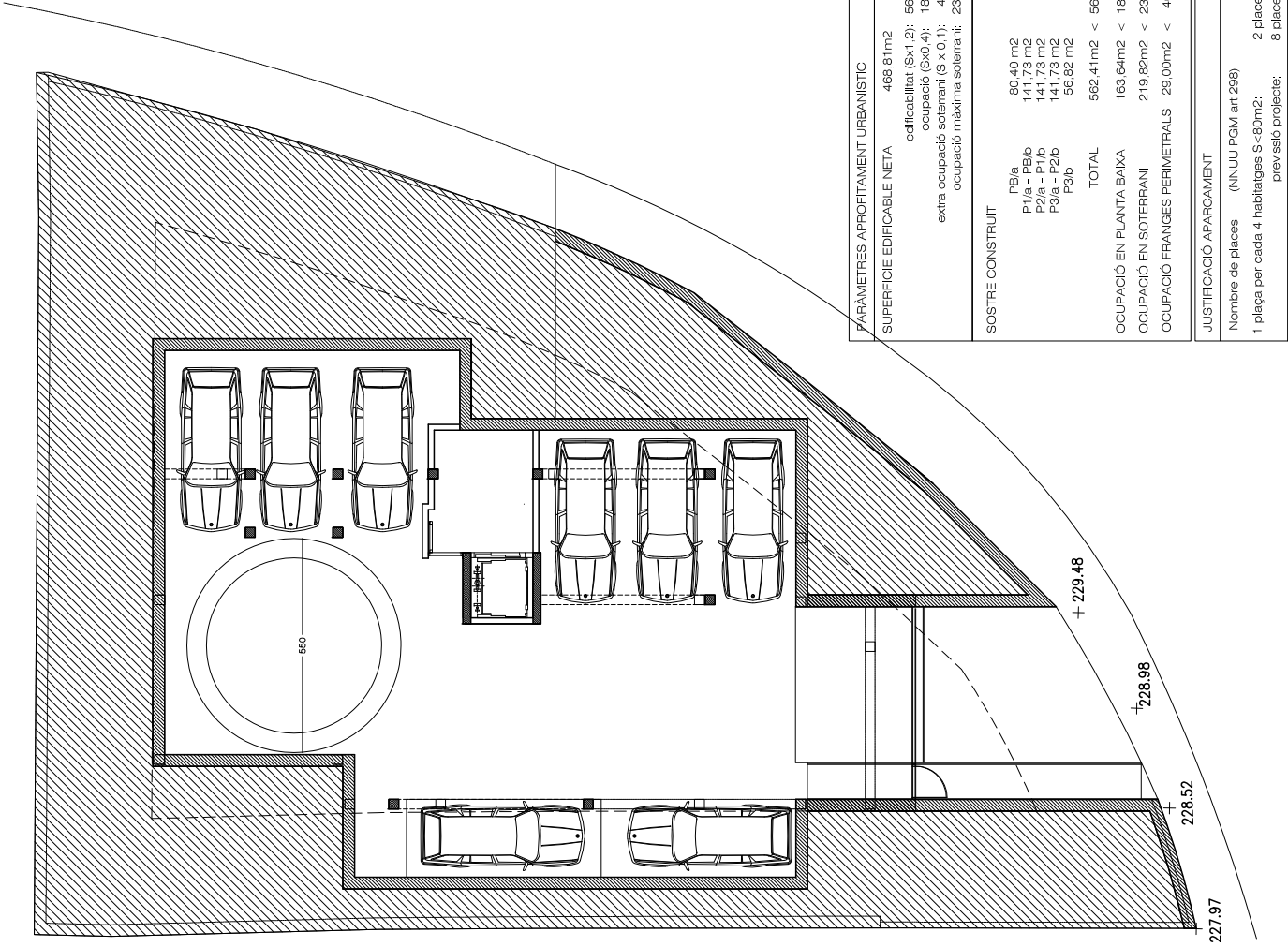
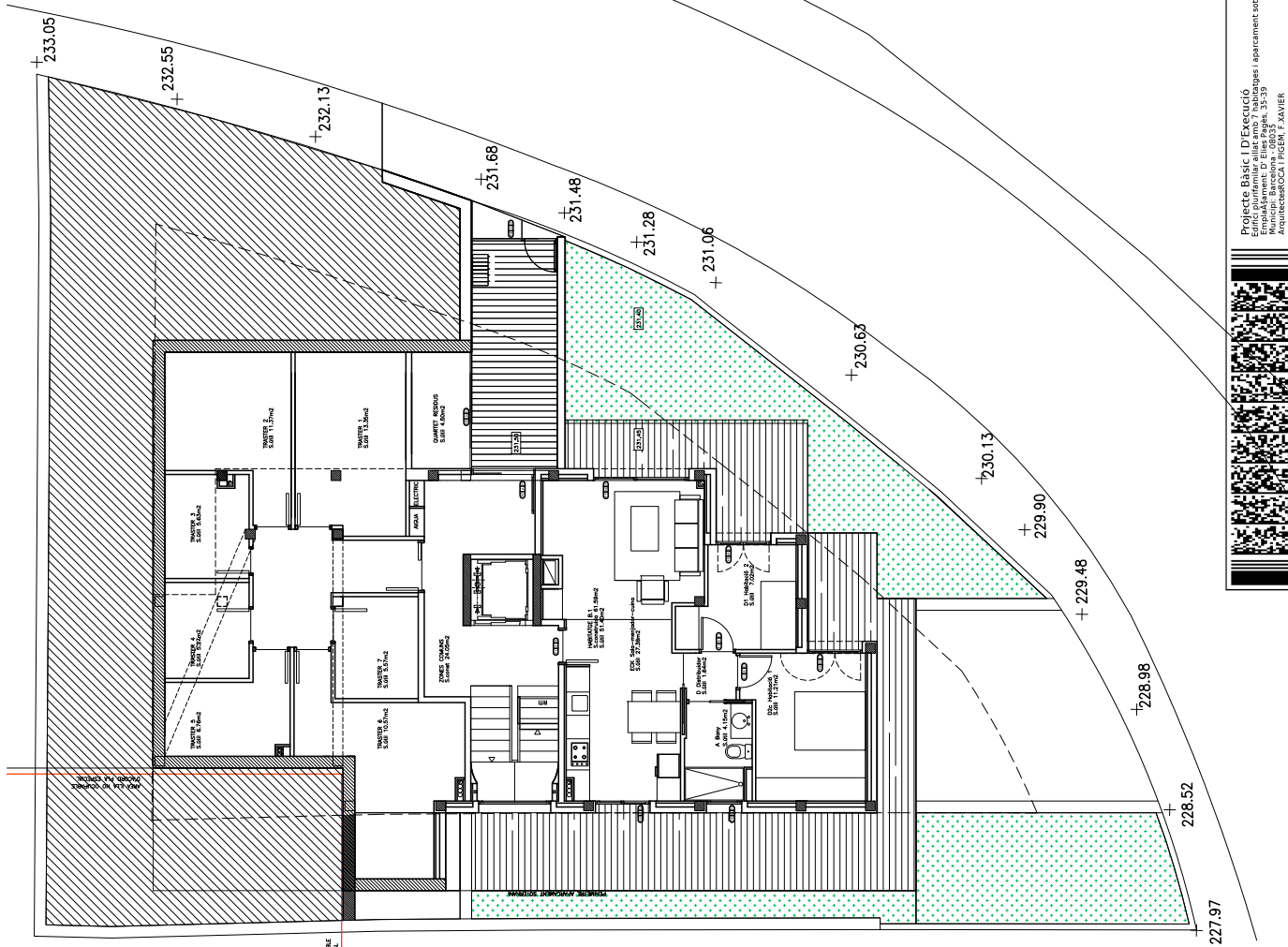
Esc. d'arquitectes
de Catalunya

BARCELONA

20210059051105

05-5

07-10-2021



PARÀMETRES APROFITAMENT URBANÍSTIC	468,81m ²
SUPERFÍCIE EDIFICABLE NETA	edificabilitat (Sx1,2): 562,57m ² ocupació (Sx0,4): 187,52m ² extra ocupació soterrani (S x 0,1): 46,88m ² ocupació màxima soterrani: 234,40m ²
SOSTRE CONSTRUÏT	PB/a 80,40 m ² P1/a - PB/b 141,73 m ² P2/a - P1/b 141,73 m ² P3/a - P2/b 56,82 m ² TOTAL 562,41m ² < 562,57m ²
OCUPACIÓ EN PLANTA BAIXA	163,64m ² < 187,52m ²
OCUPACIÓ EN SOTERRANI	219,82m ² < 234,40m ²
OCUPACIÓ FRANGES PERIMETRIALS	29,00m ² < 46,88m ²
JUSTIFICACIÓ APARCAMENT	
Nombre de places (NNUU PGM art.298)	2 places
1 placa per cada 4 habitatges S<-30m ² :	8 places
previsió projecte:	

EDIFICI PLURIFAMILIAR DOBRA NOVA
 AMB 7 HABITATGES

emplaçament:
 A. ELIES PAGÉS 35-39
 08035 - BARCELONA

arquitecte:
 XAVIER ROCA I FIGEM
 Carrer Carme 10, Balcó
 08302 MATARÓ

client:
 EP 35 BCN SL
 Mòduls 13 Esc.B Balcós
 80021 BARCELONA

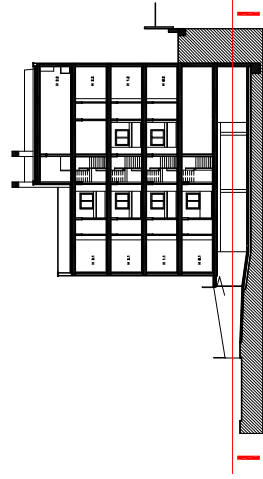
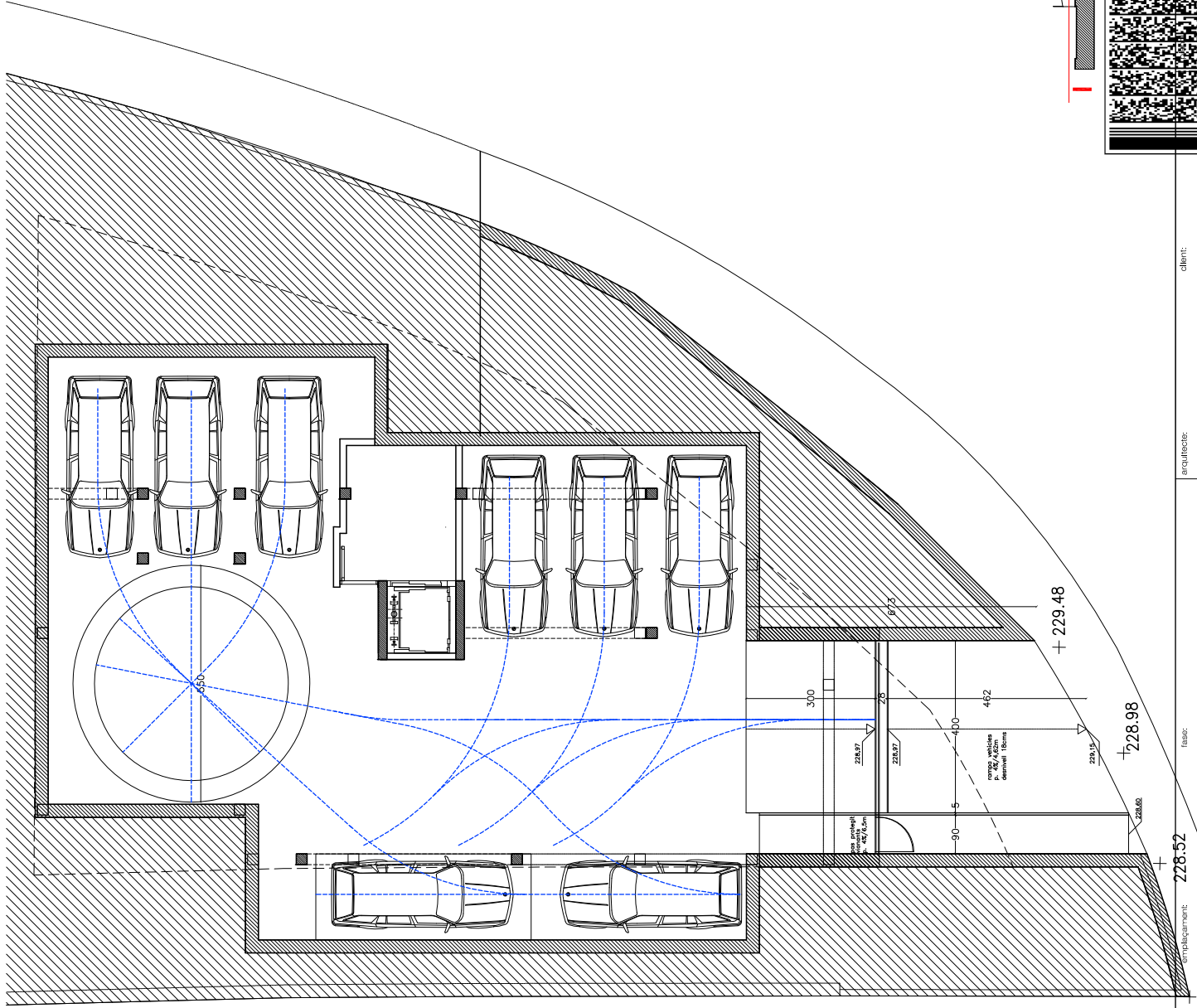
fase:
PROJECTE BÀSIC I D'EXECUCIÓ
 JUNY 2021

Projecte Bàsic i D'Execució
 Emplaçament de l'edifici amb 7 habitatges i aparcament soterrani
 Emplaçament de l'edifici amb 7 habitatges i aparcament soterrani
 Arquitecte: XAVIER ROCA I FIGEM, F. XAVIER

Clients: EP 35 BCN SL
 e. 1/125
 PLÀNIA D'EMPLAÇAMENT
 VÍDEO: XAVIER ROCA I FIGEM
 NIVELL APARCAMENT

A6
 5905
 2021.06

Date: 07-10-2021



EDIFICI PLURIFAMILIAR DOBRA NOVA
AMB 7 HABITATGES

emplaçament: 227.97 A - ELIES PAGES 35-39
08035 - BARCELONA

base: PROJECTE BÀSIC I D'EXECUCIÓ
JUNY 2021

arquitecte: XAVIER ROCA I FIGEM
Carrer Carme 10, Baix
08302 MATARÓ

client: EP 35 BCN SL
Nociplà 33 Esc.B Baixos
80021 BARCELONA

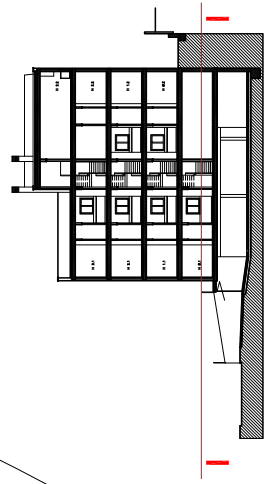
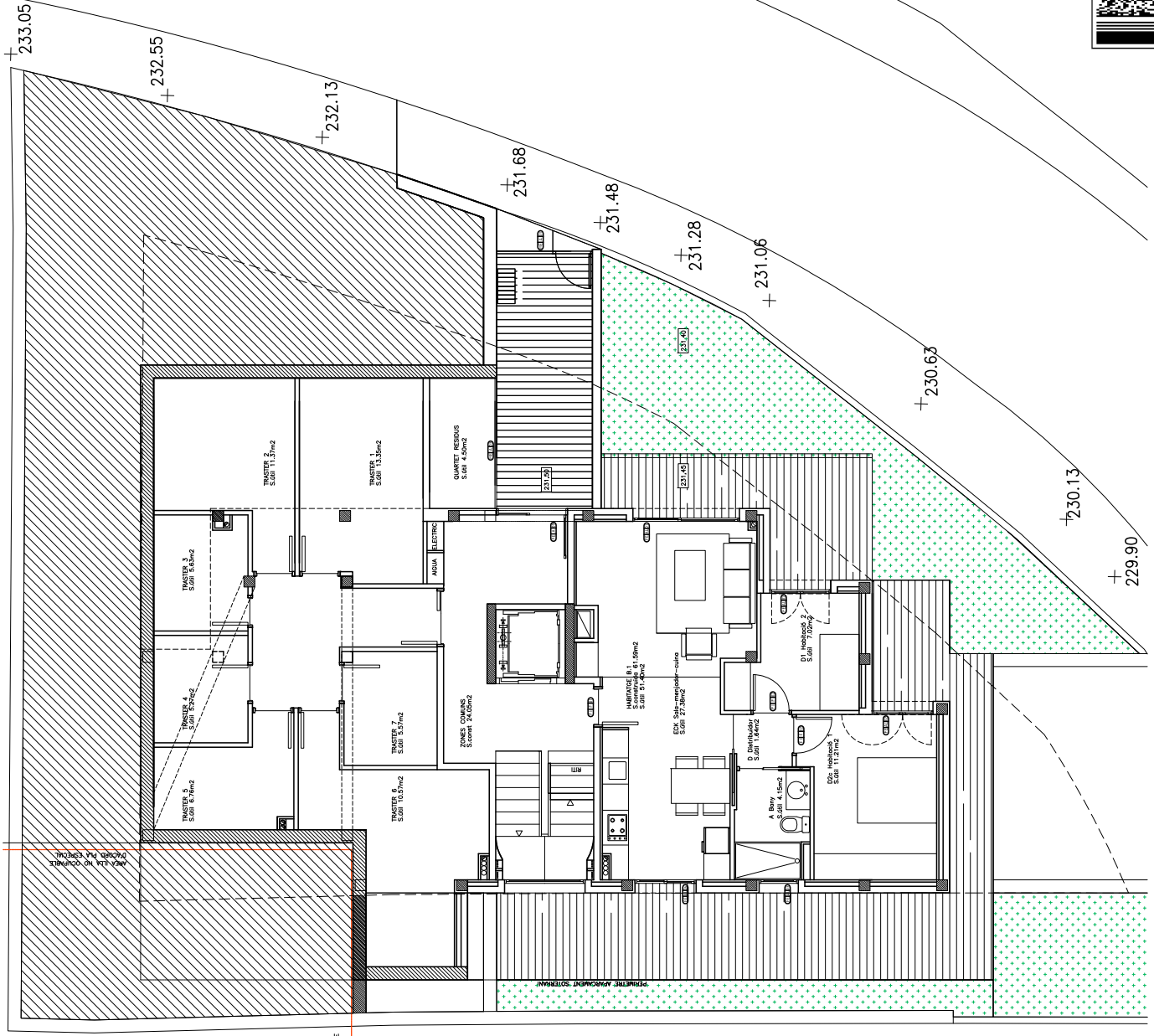


Projecte Bàsic i D'Execució
Emplaçament de l'obra amb 7 habitatges i aparcament cobert
Elaborat per: XAVIER ROCA I FIGEM
Arquitecte Roca i Figem, F. XAVIER

Client: EP 35 BCN SL
e. 1/100

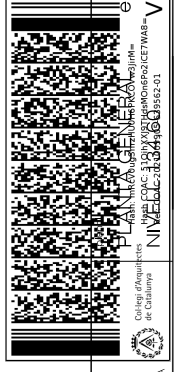
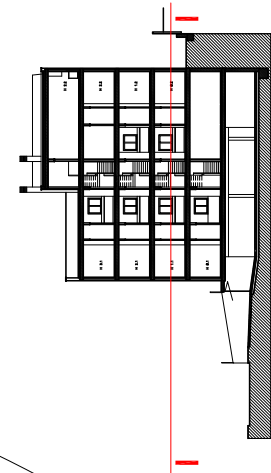
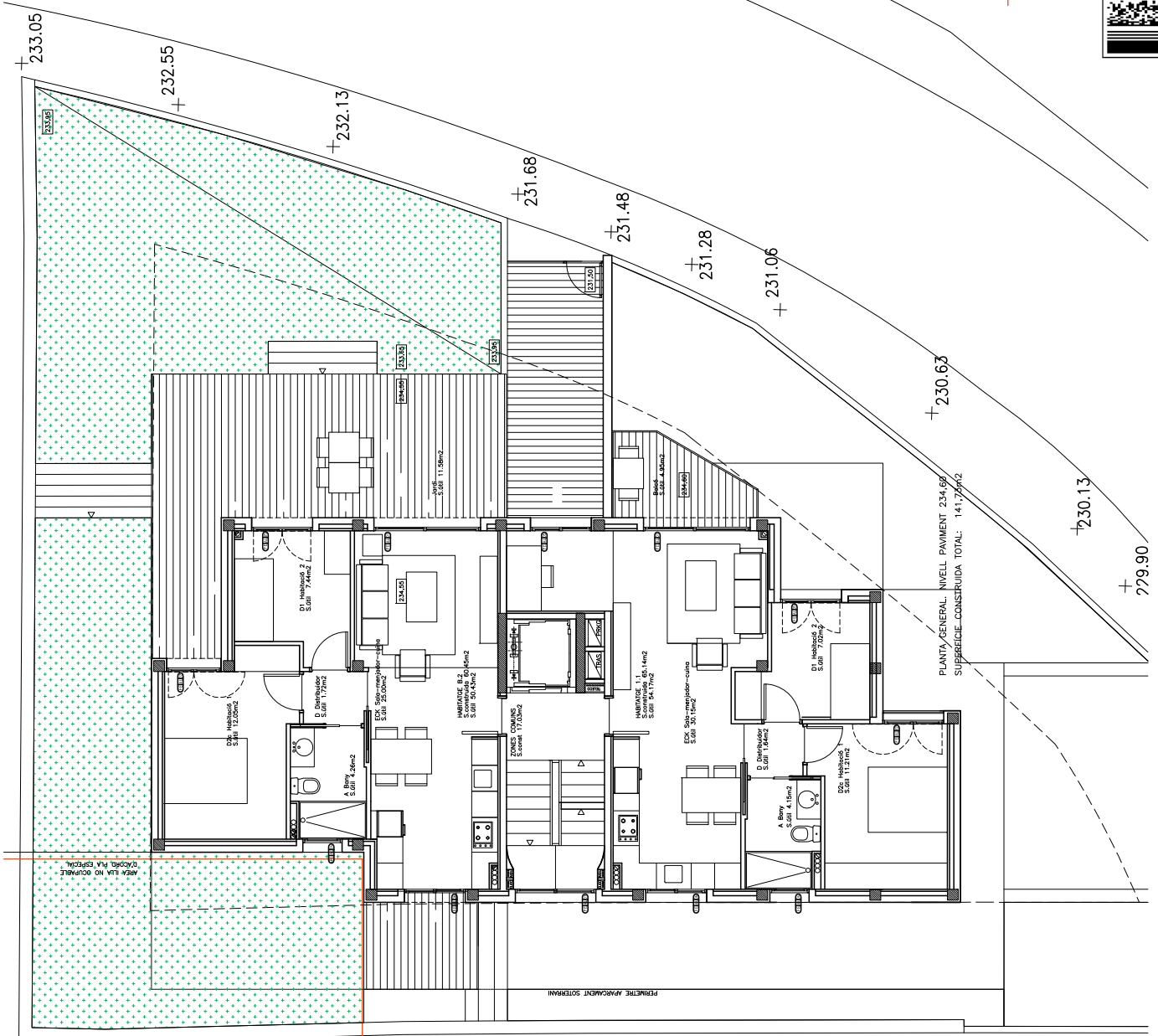
PLANNING & ARCHITECTURE
NIVELL APARCAMENT
Visat: 20210605905

Date: 07-10-2021



Projecte Bàsic i D'Execució
 Edifici plurifamiliar amb 7 habitatges i parcament soterrat
 Emplaçament: D'Elies Pagès, 35-39
 08035 - BARCELONA
 Arquitecte: ROCA I FIGUERAS

EDIFICI PLURIFAMILIAR DOBRA NOVA AMB 7 HABITATGES	emplaçament: A. ELIES PAGÉS 35-39 08035 - BARCELONA	base: PROJECTE BÀSIC I D'EXECUCIÓ JUNY 2021	arquitecte: XAVIER ROCA I FIGUERAS Carrer Carmes 10, Baix 08302 MATARÓ	client: EP 35 BCN SL Mòdul 33 Esc. B Baixos 80021 BARCELONA	Clients: EP 35 BCN SL e. 1/100 Visat: 20210605 PLANNING & ARCHITECTURE VÍCTOR GARCÍA / XAVIER ROCA I FIGUERAS NIVEL·L 35	Projecte Bàsic i D'Execució Edifici plurifamiliar amb 7 habitatges i parcament soterrat Emplaçament: D'Elies Pagès, 35-39 08035 - BARCELONA Arquitecte: ROCA I FIGUERAS
--	--	--	--	---	--	---



Projecte Bàsic i D'Execució
 Edifici plurifamiliar amb 7 habitatges i apartament soverrat
 Emplaçament: D. Elies Pagès, 35-39
 08035 - BARCELONA
 Arquitecte: XAVIER ROCA I FIGUERAS

Client: EP 35 BCN SL
 e. 1/100

PLANTA GENERAL NIVELL PAVIMENT 234,69
 VISAT: 2021.06.05

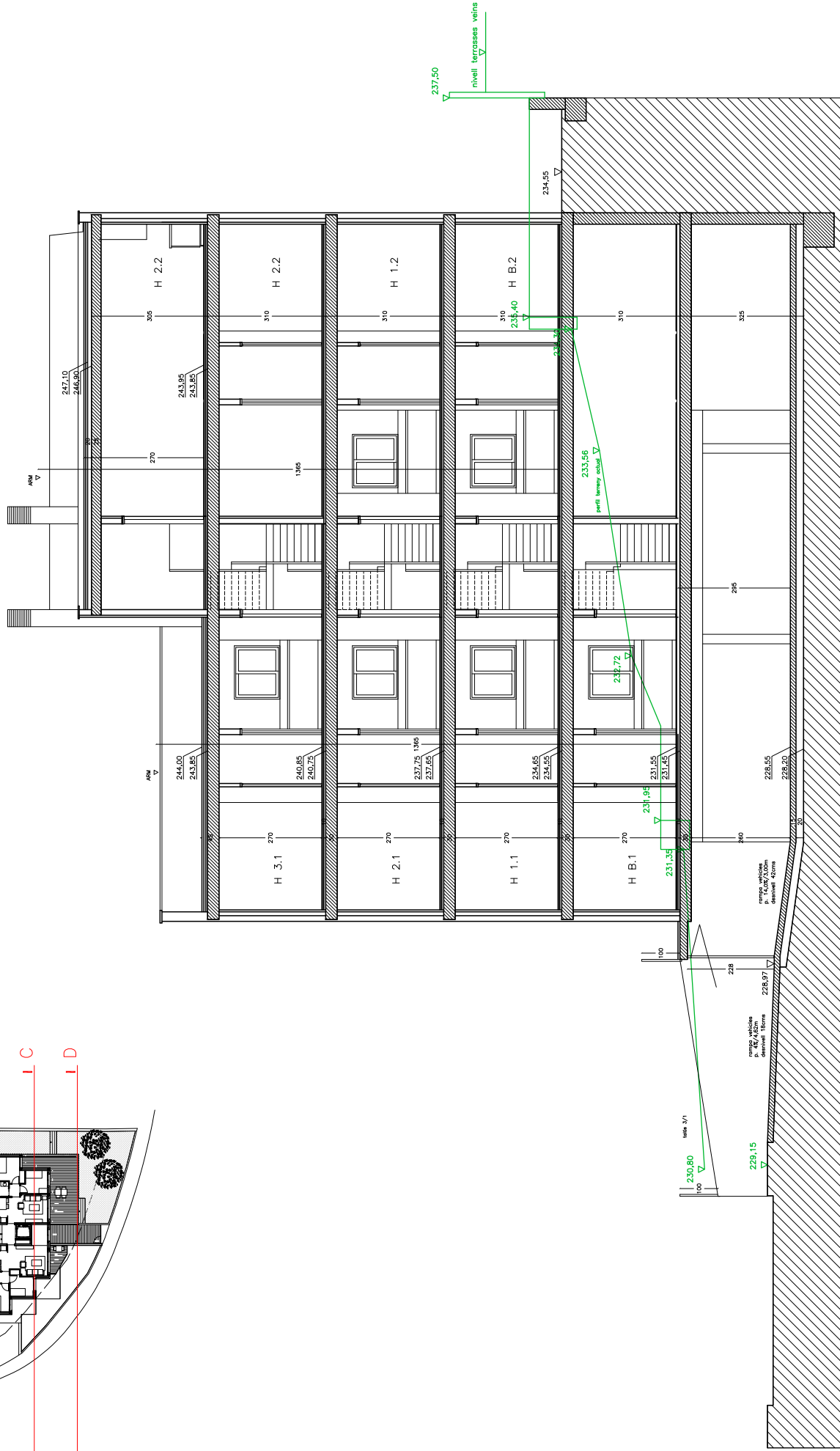
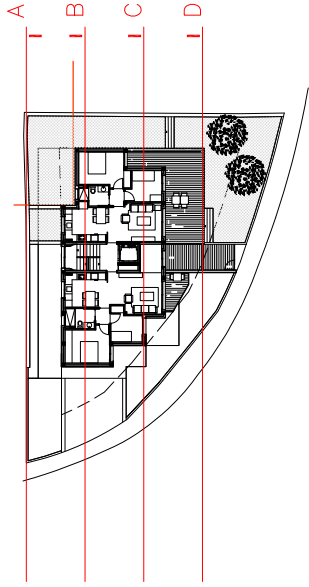
client: EP 35 BCN SL
 Mòdul 33 Esc. B Baixos
 80021 BARCELONA

arquitecte: XAVIER ROCA I FIGUERAS
 Carrer Carme 10, Baix
 08302 MATARÓ

base: PROJECTE BÀSIC I D'EXECUCIÓ
 JUNY 2021

emplaçament: EDIFICI PLURIFAMILIAR DOBRA NOVA
 08035 - BARCELONA
 AMB 7 HABITATGES

Date: 07-10-2021



Projecte Bàsic i D'Execució
 Emplaçament, 10, 11, 12, 13, 14, 15, 16, 17, 18, 19, 20, 21, 22, 23, 24, 25, 26, 27, 28, 29, 30, 31, 32, 33, 34, 35, 36, 37, 38, 39, 40, 41, 42, 43, 44, 45, 46, 47, 48, 49, 50, 51, 52, 53, 54, 55, 56, 57, 58, 59, 60, 61, 62, 63, 64, 65, 66, 67, 68, 69, 70, 71, 72, 73, 74, 75, 76, 77, 78, 79, 80, 81, 82, 83, 84, 85, 86, 87, 88, 89, 90, 91, 92, 93, 94, 95, 96, 97, 98, 99, 100

Projecte Bàsic i D'Execució
 Emplaçament, 10, 11, 12, 13, 14, 15, 16, 17, 18, 19, 20, 21, 22, 23, 24, 25, 26, 27, 28, 29, 30, 31, 32, 33, 34, 35, 36, 37, 38, 39, 40, 41, 42, 43, 44, 45, 46, 47, 48, 49, 50, 51, 52, 53, 54, 55, 56, 57, 58, 59, 60, 61, 62, 63, 64, 65, 66, 67, 68, 69, 70, 71, 72, 73, 74, 75, 76, 77, 78, 79, 80, 81, 82, 83, 84, 85, 86, 87, 88, 89, 90, 91, 92, 93, 94, 95, 96, 97, 98, 99, 100

client: EP 35 BCN SL
 EP 35 BCN SL
 Mòduls 103 Esc.B Balcos
 80021 BARCELONA

arquitecte: XAVIER ROCA I PIGEM
 Carrer Carme 10, Baix
 08302 MATARÓ

base: PROJECTE BàSIC I D'EXECUCIÓ
 JUNY 2021

emplaçament: A. ELIES PAGÈS 35-39
 08035 - BARCELONA

EDIFICI PLURIFAMILIAR DOBRA NOVA
 AMB 7 HABITATGES

clients: EP 35 BCN SL
 e. 1/100
 Visat: 20220005905

SECCIONS I PLANS
 SECCIÓ A-A

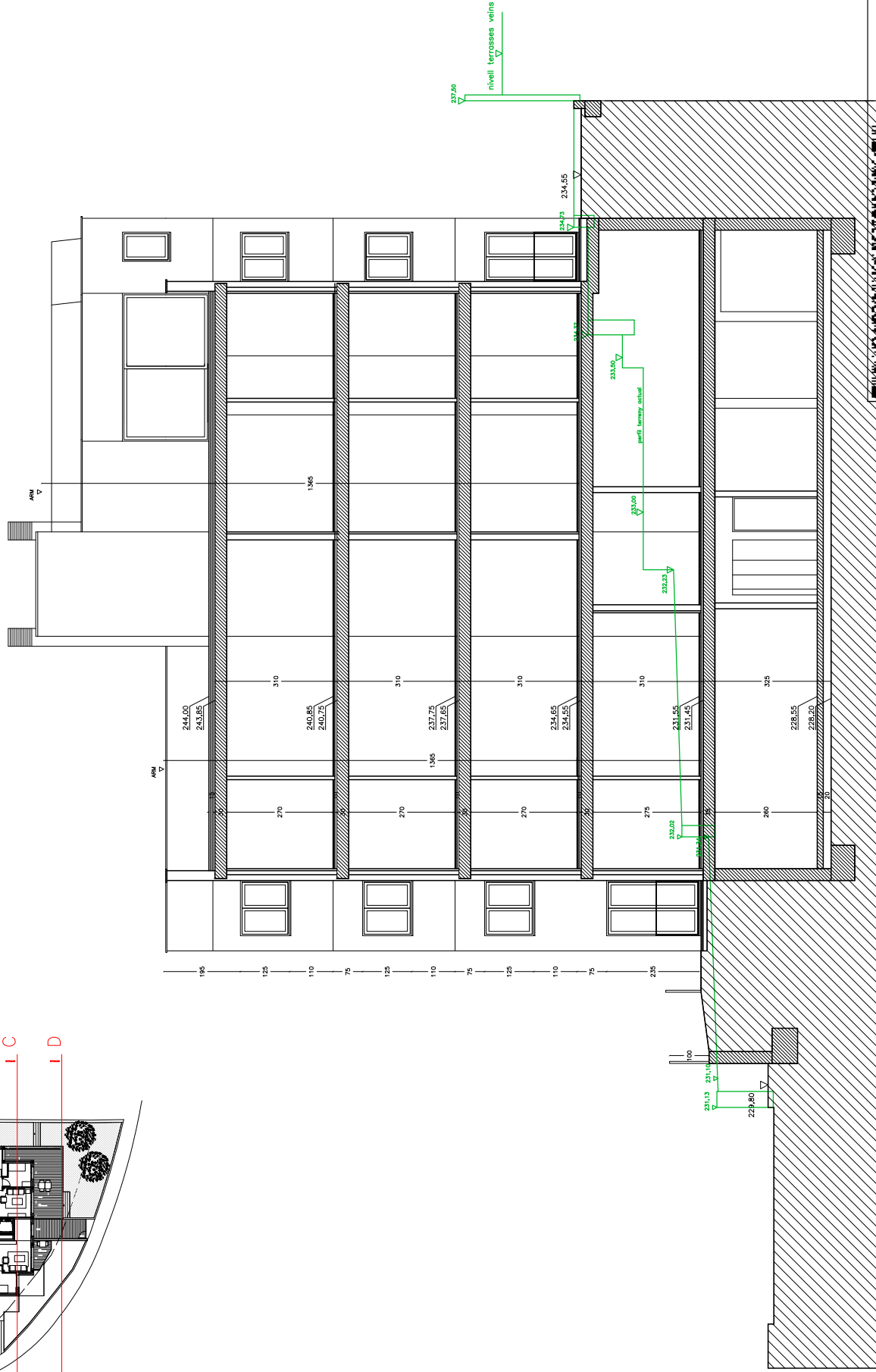
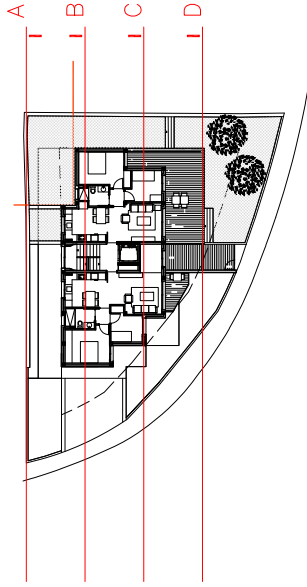
SECCIÓ A-A

SECCIÓ A-A

SECCIÓ A-A

SECCIÓ A-A

SECCIÓ A-A



A
I
B
I
C
I
D
I
D

Clients: B&G i D'ECOSOLÍ
 Emplaçament: D'Elies Pagès, 35-39
 Arquitectes: ROCA I PIGERÀ, F. XAVIER

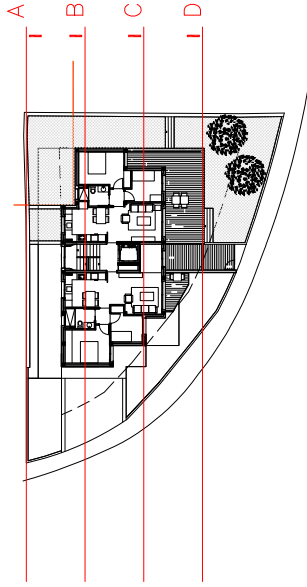
Clients: EP 35 BCN SL
 e. 1/100
 Visat: 2021005905

SECCIONS D'EXECUCIÓ
 SECCIONS D'EXECUCIÓ
 SECCIONS D'EXECUCIÓ

Col·laboradors:
 Enginyer: JORDI ESTIBES MONER
 Arquitecte: JORDI ESTIBES MONER
 903549549 / 903549549

Data: 07-10-2021

EDIFICI PLURIFAMILIAR DOBRA NOVA AMB 7 HABITATGES	emplaçament: A. ELIES PAGÈS 35-39 08035 - BARCELONA	base: PROJECTE BÀSIC I D'EXECUCIÓ JUNY 2021	arquitecte: XAVIER ROCA I PIGERÀ Carrer Carme 10, Baix 08302 MATARÓ	client: EP 35 BCN SL Mòduls 1 i 3 Esc. B Baixos 80021 BARCELONA
---	--	--	---	---



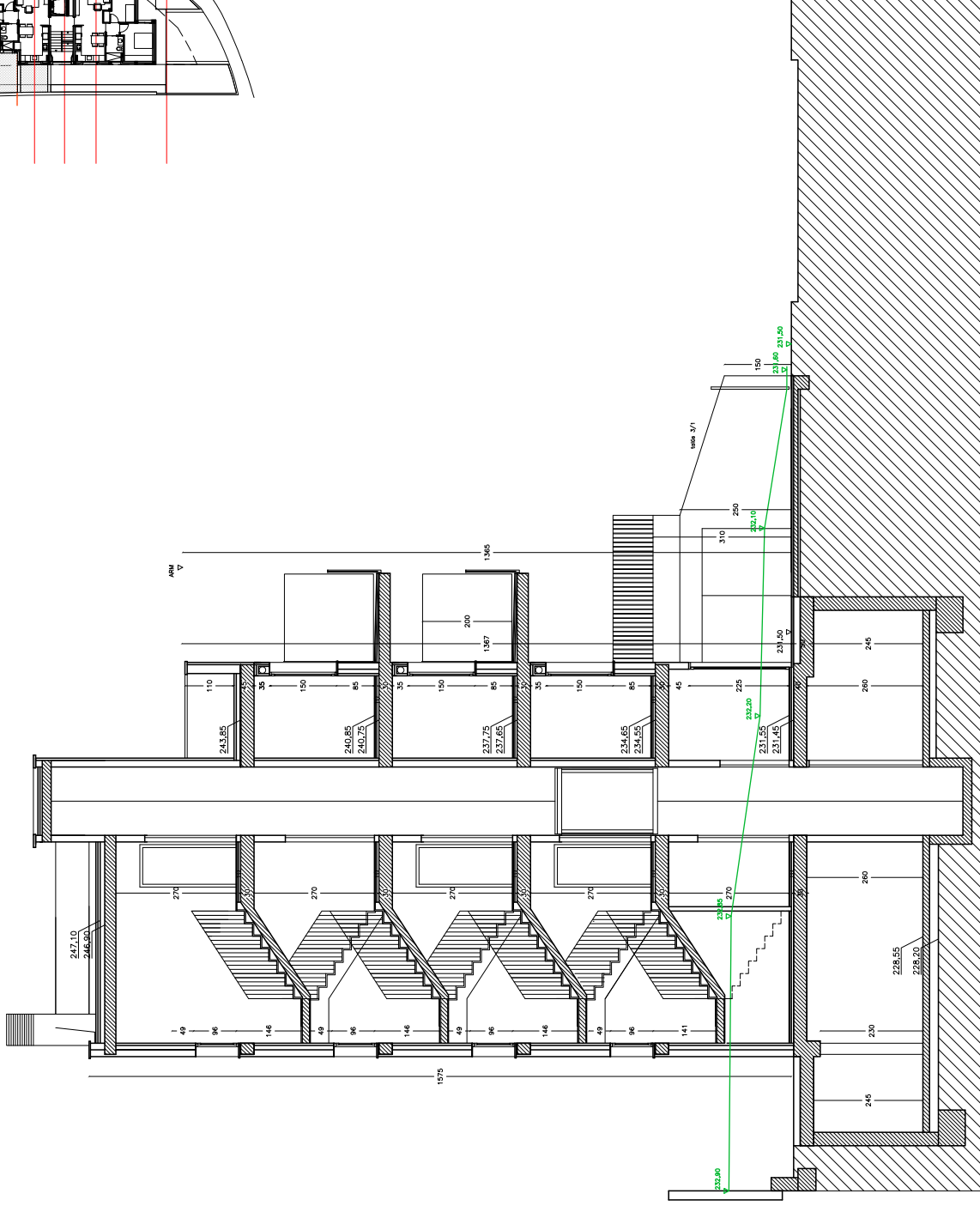
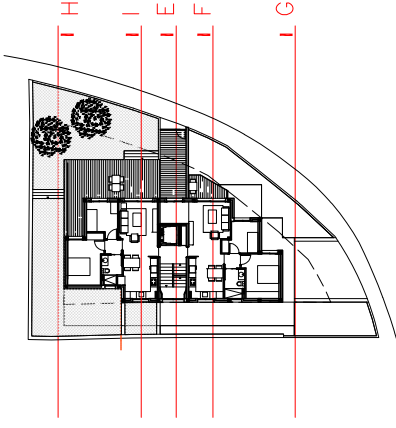
Projecte Bàsic i D'Execució
 Edifici plurifamiliar amb 7 habitatges i aparcament soterrat
 Emplaçament: D'Elies Pagès, 35-39
 08035 - BARCELONA
 Arquitectes: ROCA I FIGUERAS

Client: EP 35 BCN SL
 e. 1/100
 Visat: 2022.0005905

SECCIONS I PLANS
 SECCIONS I PLANS
 SECCIONS I PLANS

08035-039582-01

EDIFICI PLURIFAMILIAR DOBRA NOVA AMB 7 HABITATGES	emplaçament: A. ELIES PAGÉS 35-39 08035 - BARCELONA	base: PROJECTE BÀSIC I D'EXECUCIÓ JUNY 2021	arquitecte: XAVIER ROCA I FIGUERAS Carrer Carme 10, Baix 08302 MATARÓ	client: EP 35 BCN SL Mòduls 33 Esc. B Balcós 80021 BARCELONA
--	---	---	--	---



PROJECTE EDIFICI PLURIFAMILIAR DOBRA NOVA AMB 7 HABITATGES	EMPLAÇAMENT A. ELIES PAGÉS 35-39 08035 - BARCELONA	BASES PROJECTE BÀSIC I D'EXECUCIÓ JUNY 2021	ARQUITECTE XAVIER ROCA I FIGEM Carrer Calme 10, Balcó 08302 MATARÓ	CLIENT EP 35 BCN SL Mòduls 33 Esc. B Balcó 80021 BARCELONA
---	---	--	--	--

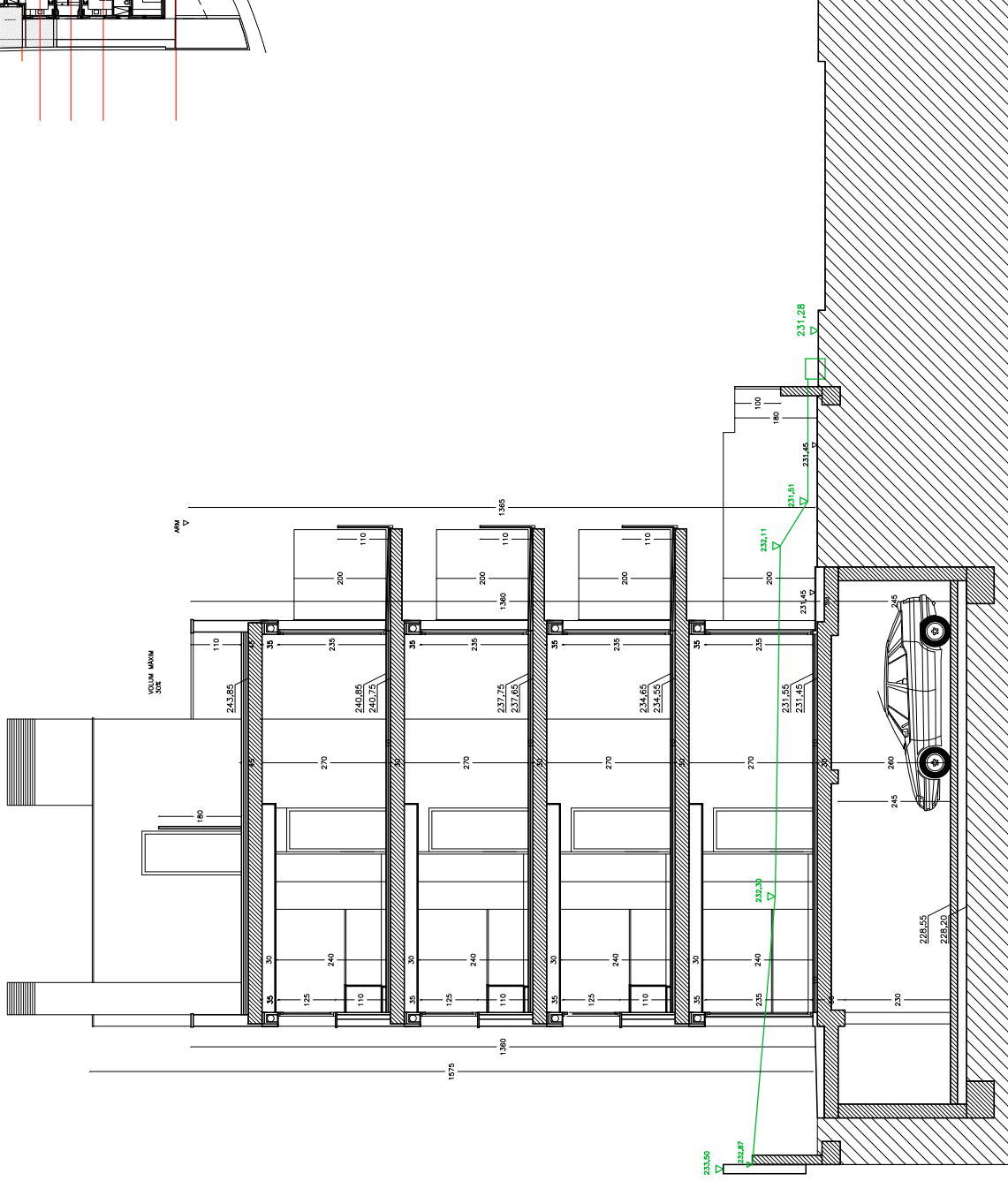
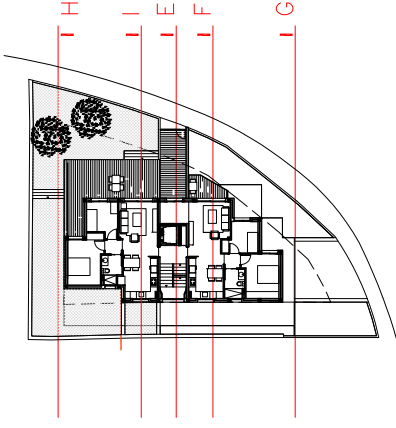
Projecte Bàsic i D'Execució
 Edifici plurifamiliar amb 7 habitatges i aparcament soberrat
 Emplaçament: D. Elies Pagés, 35-39
 08035 - BARCELONA
 Arquitecte: XAVIER ROCA I FIGEM, F. XAVIER

Clients: EP 35 BCN SL
 e. 1/100
 Visat: 2021005905

SECCIÓ NS - 1/100
 SECCIÓ NS - 1/100

Col·lecció de projectes
 de l'arquitecte
 XAVIER ROCA I FIGEM
 08035-09562-01

07-10-2021



EDIFICI PLURIFAMILIAR DOBRA NOVA
AMB 7 HABITATGES

emplaçament:

A. ELIES PAGÉS 35-39
08035 - BARCELONA

base:

PROJECTE BÀSIC I D'EXECUCIÓ
JUNY 2021

arquitecte:

XAVIER ROCA I FIGEM
Carrer Carme 10, Baix
08302 MATARÓ

client:

EP 35 BCN SL
Núcleu 113 Esc. B Baixos
80021 BARCELONA



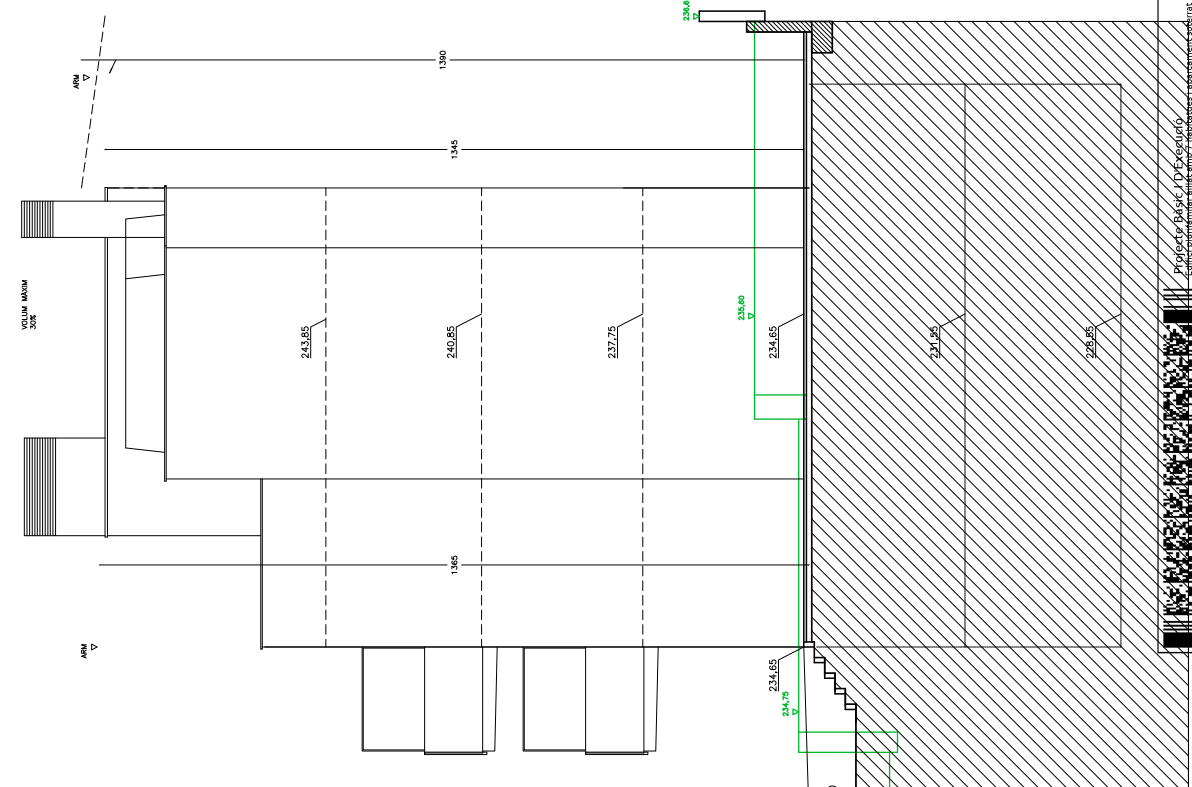
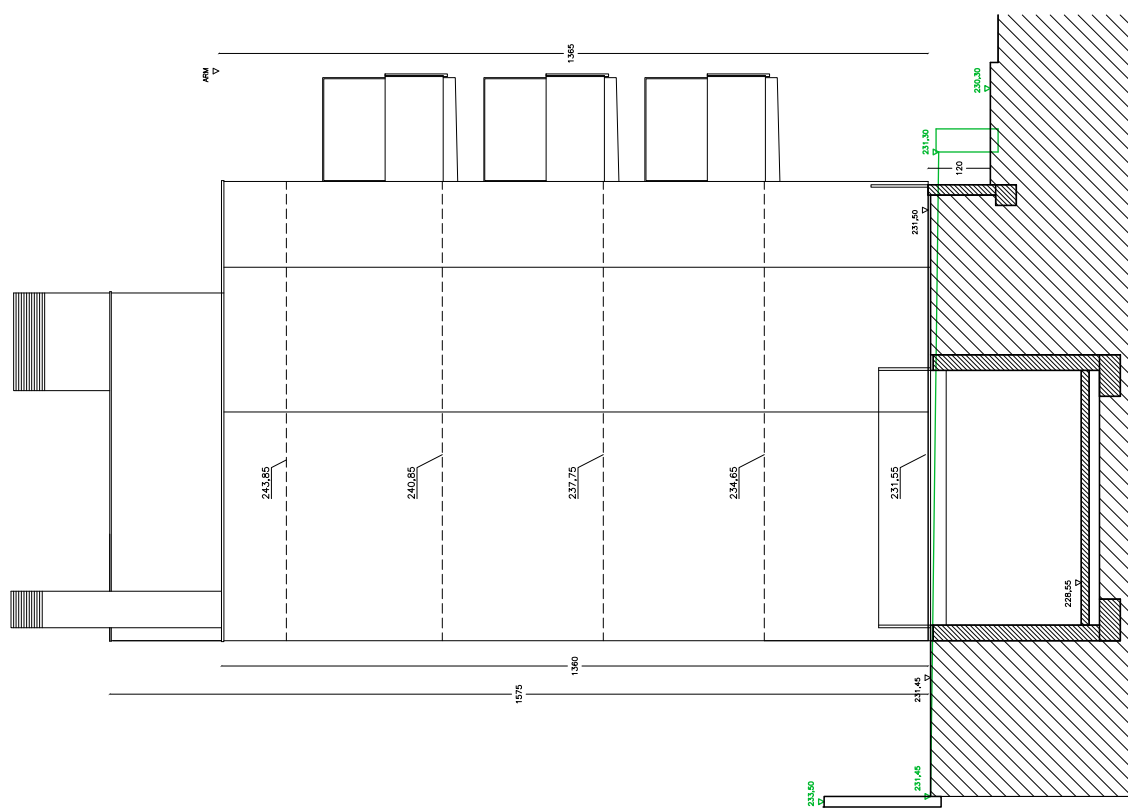
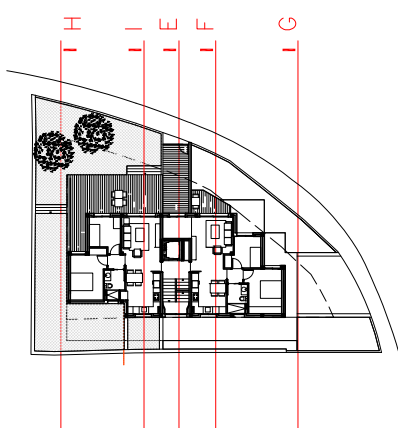
Projecte Bàsic i D'Execució
Edifici plurifamiliar amb 7 habitatges i aparcament soterrat
Emplaçament: D. Elies Pagés, 35-39
08035 - MATARÓ
Arquitecte: ROCA I FIGEM, F. XAVIER

Client: EP 35 BCN SL

esc. 1/100

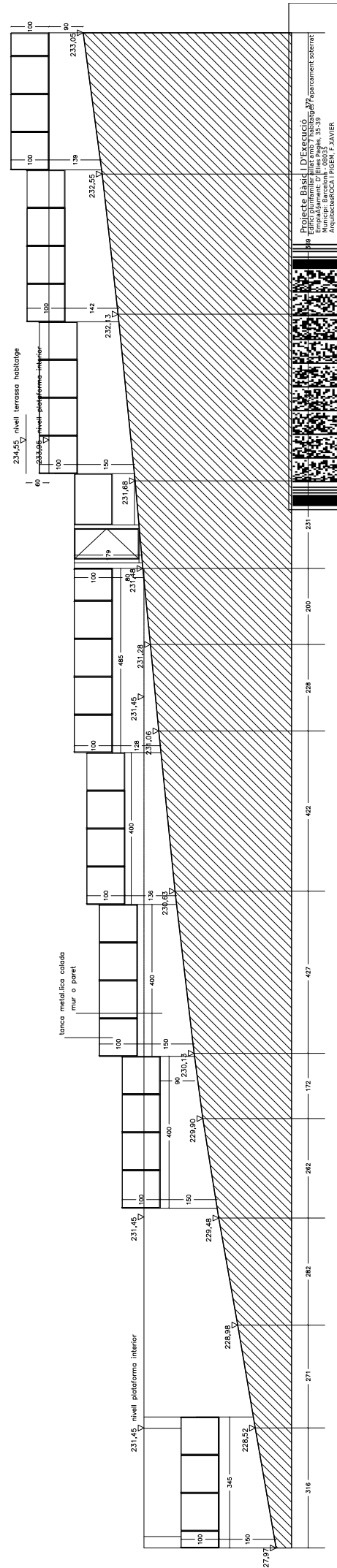
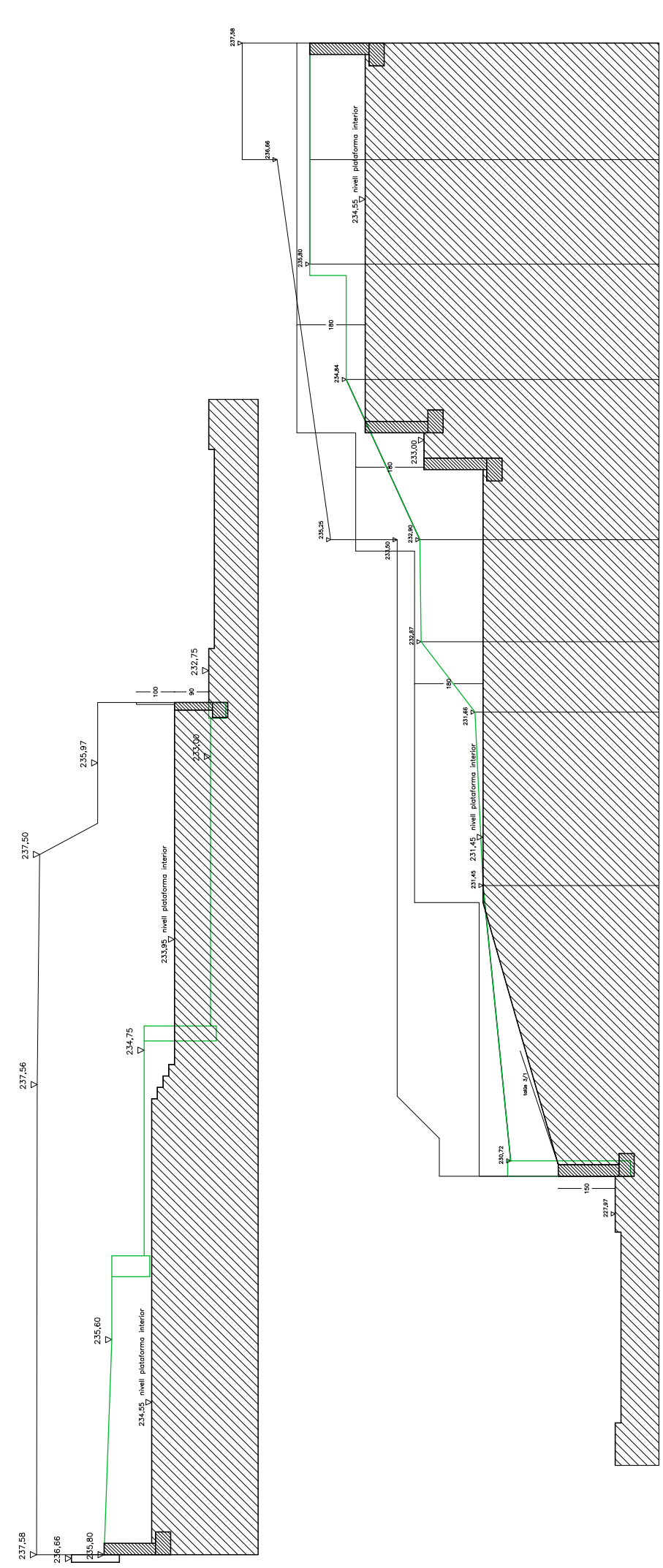
Visat: 2021005905

Date: 07-10-2021



<p>empal·liment</p> <p>A. ELIES PAGÉS 35-39</p> <p>08035 - BARCELONA</p>	<p>arquitecte</p> <p>XAVIER ROCA I FIGUER</p> <p>Carrer Carmes 10, Baix</p> <p>08302 MATARÓ</p>	<p>client</p> <p>EP 35 BCN SL</p> <p>Mobil·lit 33 Esc.B Baixos</p> <p>80021 BARCELONA</p>	<p>tema</p> <p>PROJECTE BÀSIC I D'EXECUCIÓ</p> <p>JUNY 2021</p>
<p>EDIFICI PLURIFAMILIAR DOBRA NOVA</p> <p>AMB 7 HABITATGES</p>		<p>clients EP 35 BCN SL</p> <p>e. 1/100</p> <p>Visat: 2021005905</p>	
<p>col·legi d'arquitectes de Catalunya</p> <p>Col·legi d'arquitectes de Catalunya</p> <p>Col·legi d'arquitectes de Catalunya</p>		<p>col·legi d'arquitectes de Catalunya</p> <p>Col·legi d'arquitectes de Catalunya</p> <p>Col·legi d'arquitectes de Catalunya</p>	

Date: 07-10-2021



EDIFICI PLURIFAMILIAR DOBRA NOVA
 AMB 7 HABITATGES

empalmament:
 A. ELIES PAGÈS 35-39
 08035 - BARCELONA

fase:
 PROJECTE BÀSIC I D'EXECUCIÓ
 JUNY 2021

arquitecte:
 XAVIER ROCA I FIGUER
 Carrer Carme 10, Baix
 08302 MATARÓ

client:
 EP 35 BCN SL
 Mòduls 33 Esc.B Baixos
 80021 BARCELONA

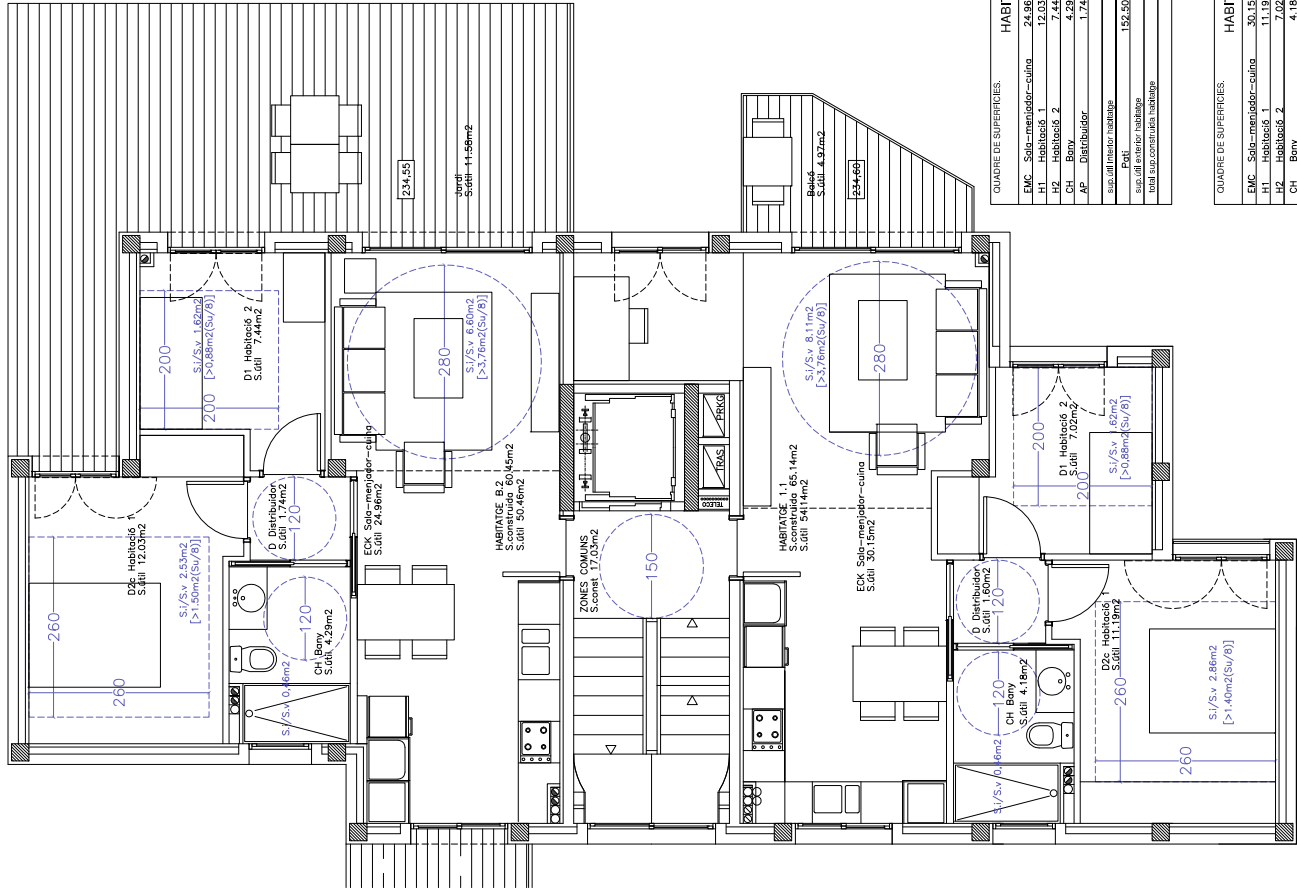
Projecte Bàsic i D'Execució
 Empalmament de l'Esc.B Baixos 35-39
 Arquitecte ROCA I FIGUER, F. XAVIER

Clients: EP 35 BCN SL
 e. 1/100

TANCA GARIBAY I LLIBRE, S.L.
 C/ de les Bàrcelones, 10
 08004 BARCELONA

20210059018

Date: 07-10-2021



PLANTA GENERAL. NIVELL PAVIMENT 234,65
 SUPERFICIE CONSTRUÏDA TOTAL: 141,73m²

EDIFICI PLURIFAMILIAR DOBRA NOVA
 AMB 7 HABITATGES

emplaçament:

A. ELIES PAGÉS 35-39
 08035 - BARCELONA

fase:

PROJECTE BÀSIC I D'EXECUCIÓ
 JUNY 2021

arquitecte:

XAVIER ROCA I PIGEM
 Carrer Carme 10, Baix
 80021 MATARÓ

client:

EP 35 BCN SL
 Mòduls 13 Esc.B Baixos
 80021 BARCELONA

col·laboradors:

PLANNING & DESIGN
 D'ESTRUCTURES
 DE CONSTRUCCIÓ
 DE FERRAMENTA

clients:

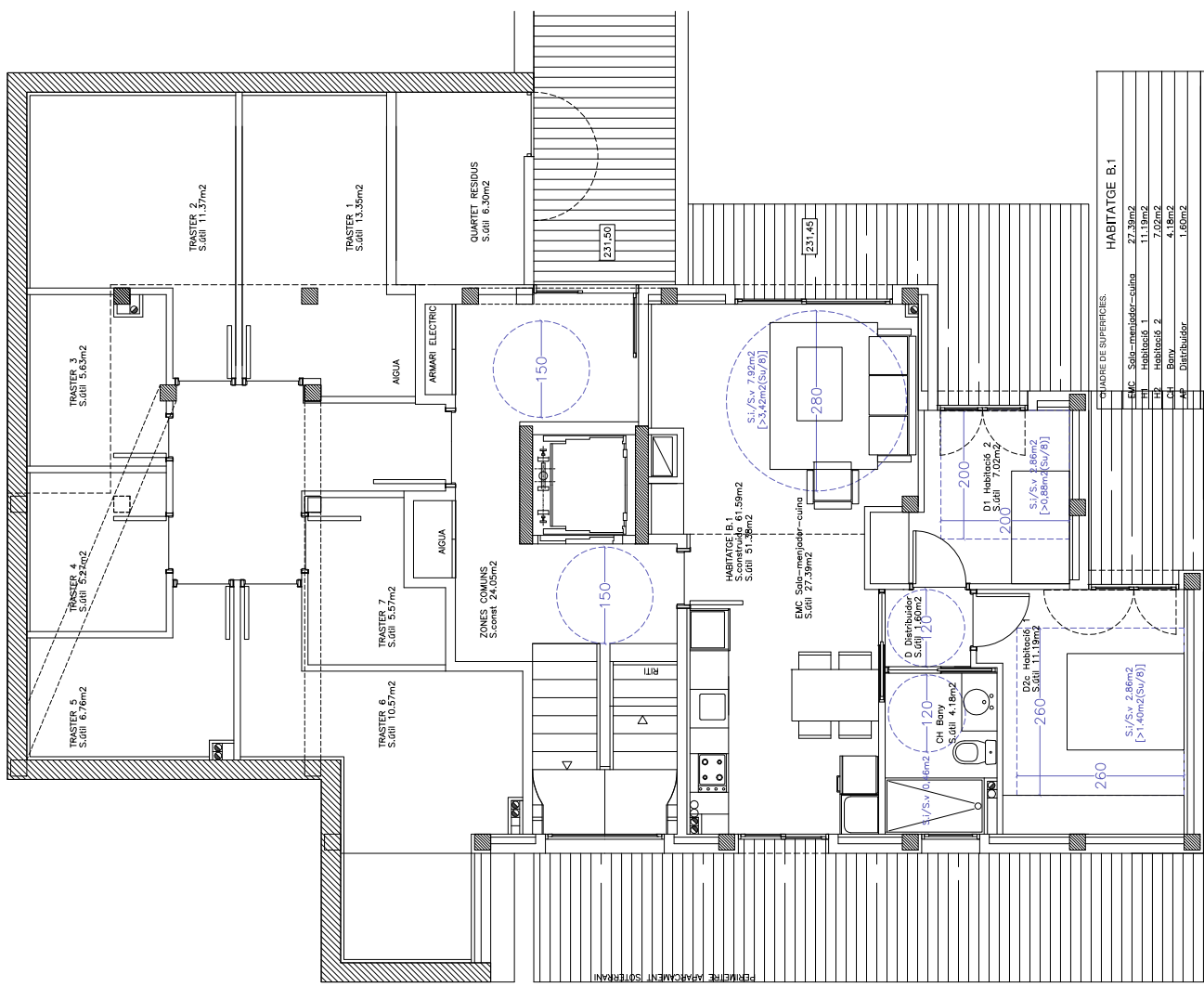
EP 35 BCN SL
 e. 175

visat:

2021005906

19

Date: 07-10-2021



PLANTA GENERAL. NIVELL PAVIMENT
 SUPERFICIE CONSTRUÏDA TOTAL:

client:

EP 35 BCN SL
 Mòduls 13 Esc.B Baixos
 80021 BARCELONA

col·laboradors:

PLANNING & DESIGN
 D'ESTRUCTURES
 DE CONSTRUCCIÓ
 DE FERRAMENTA

clients:

EP 35 BCN SL
 e. 175

visat:

2021005906

19

Date: 07-10-2021

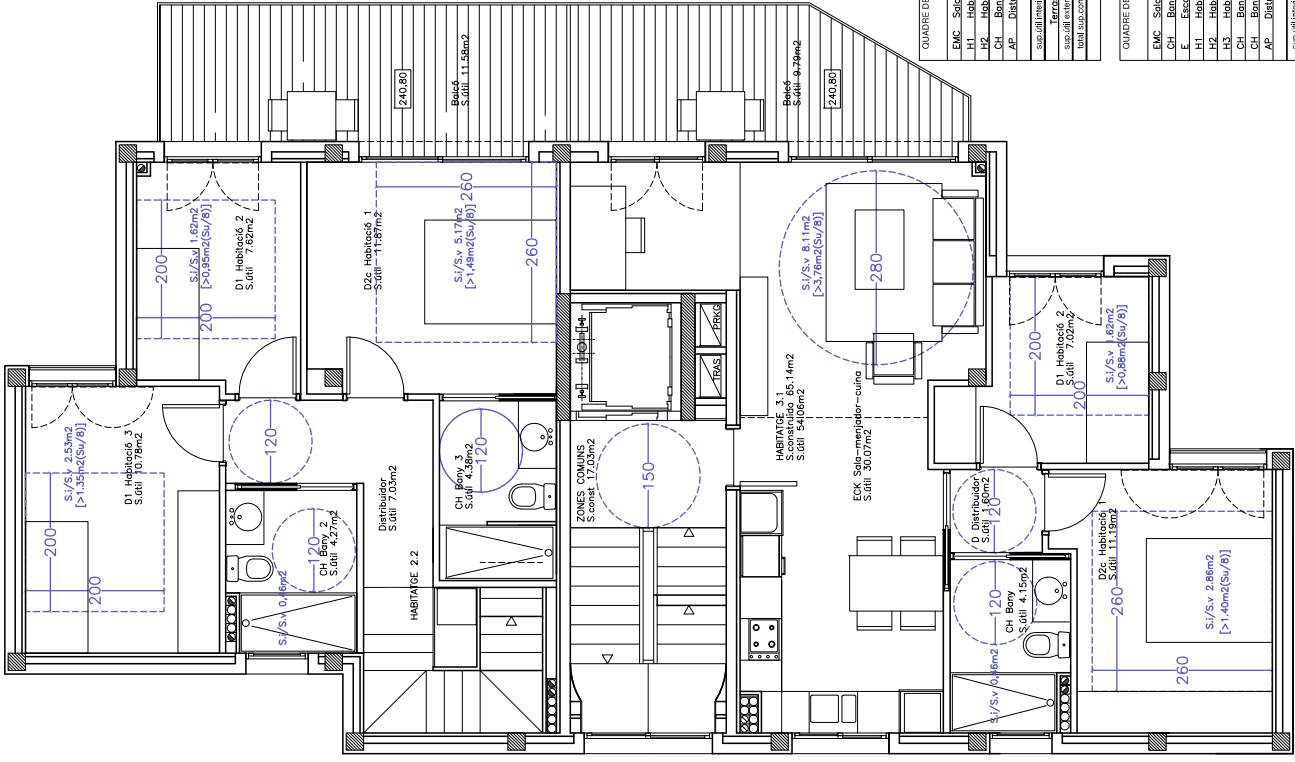
QUADRE DE SUPERFÍCIES: HABITATGE B.2

EMC Sala-menjador-cuina	24,56m ²
H1 Habitació 1	12,03m ²
H2 Habitació 2	7,45m ²
CH Bany	1,24m ²
AP Distribuidor	1,24m ²
esp. d'interior habitatge	50,45m ²
esp. d'interior habitatge	152,50m ²
total sup.construïda habitatge	60,45m ²

QUADRE DE SUPERFÍCIES: HABITATGE 1.1

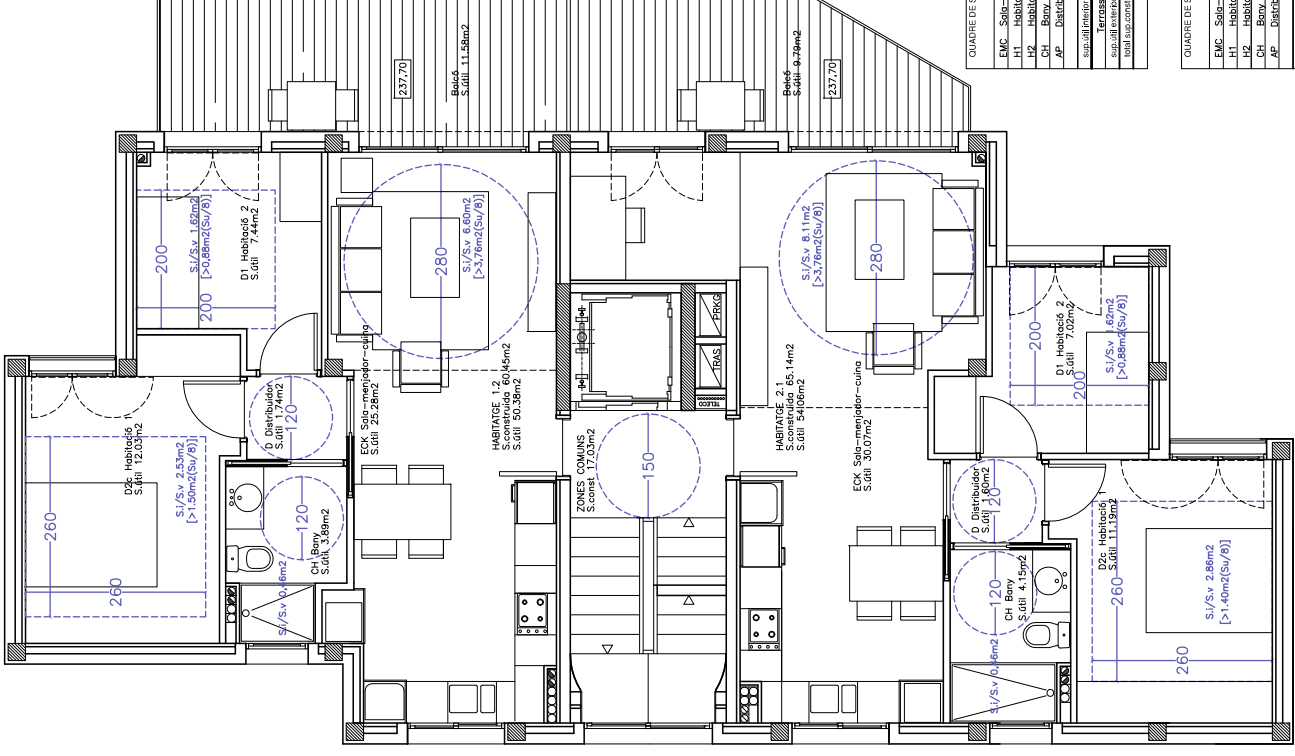
EMC Sala-menjador-cuina	30,15m ²
H1 Habitació 1	11,19m ²
H2 Habitació 2	7,02m ²
CH Bany	4,18m ²
AP Distribuidor	1,06m ²
esp. d'interior habitatge	54,14m ²
terracena	4,97m ²
esp. d'interior habitatge	4,97m ²
total sup.construïda habitatge	65,14m ²

Projecte B.1 i D.E.S.V.15
 Edifici plurifamiliar amb 7 habitatges i parcament soterrani
 Emplaçament: D'Elies Pagés, 35-39
 08035 - BARCELONA
 Arquitecte: ROCA I PIGEM, F. XAVIER



QUADRE DE SUPERFÍCIES.		HABITATGE 3.1
EMC	Sala-menador-cuina	30,07m ²
H1	Habitació 1	11,15m ²
H2	Habitació 2	7,02m ²
CH	Bany	4,18m ²
AP	Distribuidor	1,60m ²
superfície interior habitatge		54,00m ²
superfície terrassa, balcó		9,79m ²
total superfície habitatge		63,79m ²

QUADRE DE SUPERFÍCIES.		HABITATGE 2.2
EMC	Sala-menador-cuina	25,24m ²
CH	Bany 1	3,04m ²
E	Escaló	4,04m ²
H1	Habitació 1	11,82m ²
H2	Habitació 2	7,62m ²
H3	Habitació 3	10,75m ²
CH	Bany 3	4,38m ²
AP	Distribuidor	7,03m ²
superfície interior habitatge		78,27m ²
Terrassa, balcon		43,98m ²
superfície total habitatge		122,25m ²
total superfície habitatge		100,71m ²



QUADRE DE SUPERFÍCIES.		HABITATGE 1.2
EMC	Sala-menador-cuina	24,28m ²
H1	Habitació 1	12,03m ²
H2	Habitació 2	7,44m ²
CH	Bany	3,89m ²
AP	Distribuidor	1,74m ²
superfície interior habitatge		50,38m ²
superfície terrassa, balcon		11,58m ²
total superfície habitatge		60,45m ²

QUADRE DE SUPERFÍCIES.		HABITATGE 2.1
EMC	Sala-menador-cuina	30,07m ²
H1	Habitació 1	11,15m ²
H2	Habitació 2	7,02m ²
CH	Bany	4,18m ²
AP	Distribuidor	1,60m ²
superfície interior habitatge		64,02m ²
superfície terrassa, balcon		9,79m ²
total superfície habitatge		73,81m ²

QUADRE DE SUPERFÍCIES.		HABITATGE 2.0
EMC	Sala-menador-cuina	25,24m ²
CH	Bany	3,04m ²
E	Escaló	4,04m ²
H1	Habitació 1	11,82m ²
H2	Habitació 2	7,62m ²
H3	Habitació 3	10,75m ²
CH	Bany 3	4,38m ²
AP	Distribuidor	7,03m ²
superfície interior habitatge		83,91m ²
superfície terrassa, balcon		43,98m ²
total superfície habitatge		127,89m ²

EDIFICI PLURIFAMILIAR DOBRA NOVA
AMB 7 HABITATGES

empalmament:
A. ELIES PAGÈS 35-39
08035 - BARCELONA

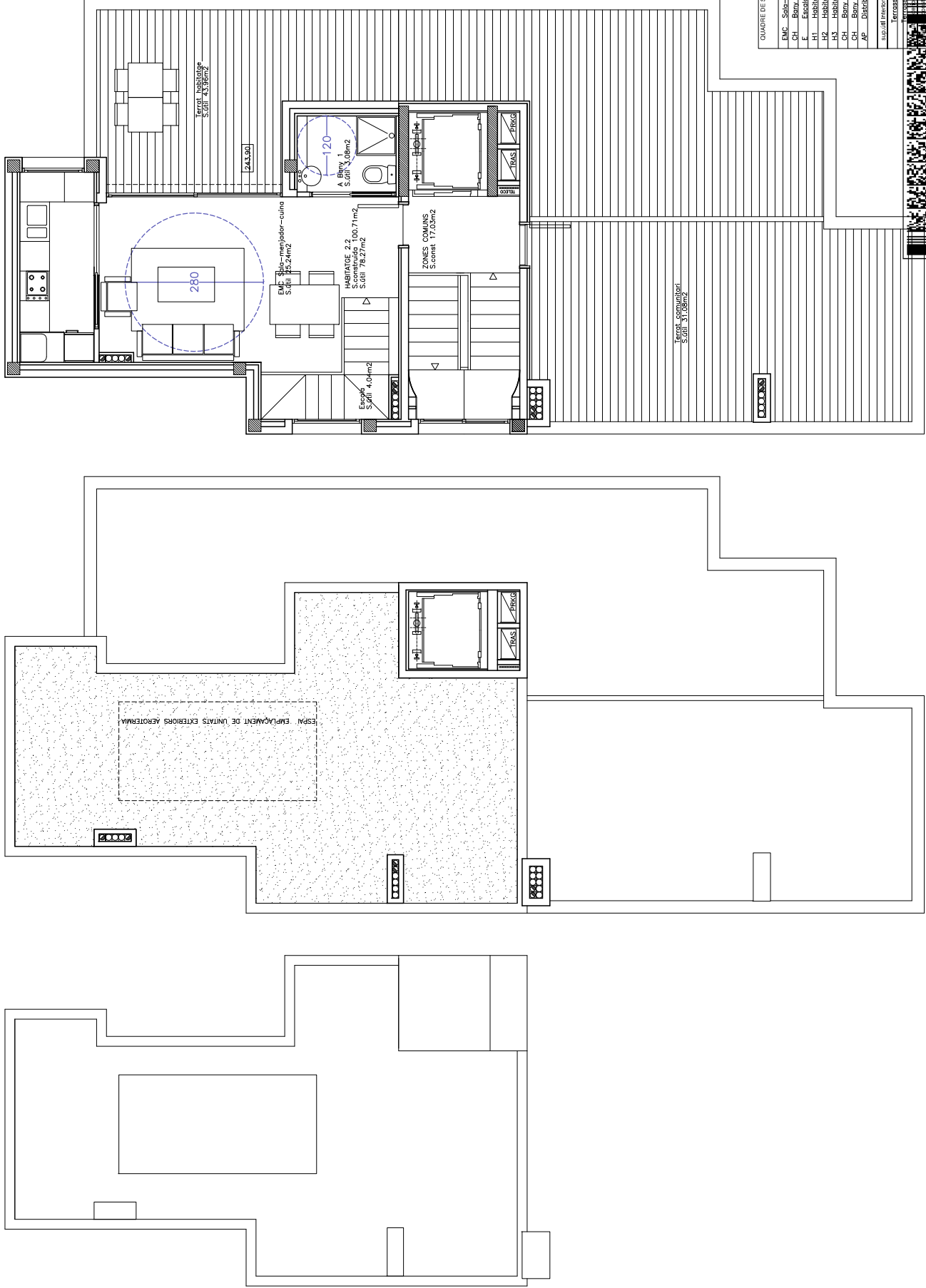
feine:
PROJECTE BÀSIC I D'EXECUCIÓ
JUNY 2021

arquitecte:
XAVIER ROCA I PIGEM
Caner Camaró 10, Balç
08002 - MATARÓ

client:
EP 35 BCN SL
Molí de l'Àliga 83 Esc.B Balç
80021 - BARCELONA



clients: EP 35 BCN SL
e. 1175
Visat: 20210005945
Núm. de projecte: 20210005945
Data: 07-10-2021



QUADRE DE SUPERFÍCIES		HABITATGE 2.2
EMC. Sala-mesjador-cuina	25.24m ²	
CH. Bany. 1	3.04m ²	
Escala	4.04m ²	
H1. Habitació 1	7.62m ²	
H2. Habitació 2	7.62m ²	
H3. Habitació 3	10.78m ²	
CH. Bany. 2	4.27m ²	
CH. Bany. 3	4.38m ²	
AP. Distribuidor	7.03m ²	
total habitatge	43.96m²	78.27m²
terrac. comunitari	31.08m ²	
terrac. bany	4.38m ²	
terrac. sala-mesjador-cuina	25.24m ²	
total	109.67m²	55.54m²

Emplaçament: EP 35-39
 Nivell: 2.2
 Arquitecte: XAVIER ROCA I PIGEM F. XAVIER

EDIFICI PLURIFAMILIAR DOBRA NOVA
 AMB 7 HABITATGES

emplaçament: EP 35 BCN SL
 client: XAVIER ROCA I PIGEM
 Carrer Carme 10, Baix
 08035 - BARCELONA

arquitecte: XAVIER ROCA I PIGEM
 Carrer Carme 10, Baix
 08035 - MATARÓ

PROJECTE BÀSIC I D'EXECUCIÓ
 JUNY 2021

Clients: EP 35 BCN SL
 e. 1/75
 Arquitecte: XAVIER ROCA I PIGEM F. XAVIER
 Carrer Carme 10, Baix
 08035 - MATARÓ

Emplaçament: EP 35-39
 Nivell: 2.2
 Arquitecte: XAVIER ROCA I PIGEM F. XAVIER

PLAN DE COBERTURA
 NIVEL·L 2.2

2021.0005965
 21

Date: 07-10-2021